

Was ist Fremdevaluation?

Die Fremdevaluation ist ein Verfahren zur Einschätzung der Qualität von Schulen. Sie wird von unabhängigen Teams, sogenannten Evaluatoreninnen und Evaluatoren, mit Hilfe festgelegter Qualitätskriterien durchgeführt und ist eine Dienstleistung des Landesinstituts. Die Evaluationsteams schauen sich Dokumente der Schule an und sammeln über eine Onlinebefragung sowie bei einem Schulbesuch viele Informationen zur Schulqualität. Alle erhobenen Daten werden ausgewertet und in einem Bericht für die Schule zusammengefasst.

Warum gibt es die Fremdevaluation?

Rechtliche Grundlage für die Evaluation ist das Schulgesetz von Baden-Württemberg und die sogenannte Evaluationsverordnung, in der es heißt: „Evaluation dient der Qualitätssicherung und Qualitätsentwicklung vor Ort“. Neben der Verpflichtung der Schulen, selbst ihre Qualität regelmäßig zu überprüfen (Selbstevaluation), gilt für alle allgemein bildenden Schulen, dass die Ergebnisse der Bildungs- und Erziehungsarbeit auch von außen bewertet werden (Fremdevaluation). Die Schule hat die Aufgabe, aus dem Bericht der Fremdevaluation Zielvorstellungen und Maßnahmen zur Schulentwicklung abzuleiten.

Was schaut die Fremdevaluation an?

Die Kriterien und Standards der Bewertung sind in einem Qualitätsrahmen veröffentlicht und umfassen die im „Modell zur Schulqualität“ dargestellten Qualitätsbereiche Unterricht, Professionalität der Lehrkräfte, Schulführung und Schulmanagement, Schul- und Klassenklima, inner- und außerschulische Partnerschaften sowie Qualitätssicherung und -entwicklung.

Wen betrifft die Fremdevaluation an der Schule?

Alle an einer Schule beteiligten Gruppen, d. h. Eltern, Schülerinnen und Schüler, Lehrkräfte und die Schulleitung werden in die Evaluation einbezogen. Alle Gruppen werden über das Verfahren und die Ergebnisse informiert und können sich nach der Evaluation aktiv an der weiteren Entwicklung der Schule beteiligen.

Landesinstitut für Schulentwicklung

Servicestelle Fremdevaluation

Fon 0711 6642-2304

Fax 0711 6642-2099

E-Mail fev@ls.kv.bwl.de

www.fremdevaluation-bw.de

www.ls-bw.de



Landesinstitut für Schulentwicklung

Heilbronner Str. 172
70191 Stuttgart



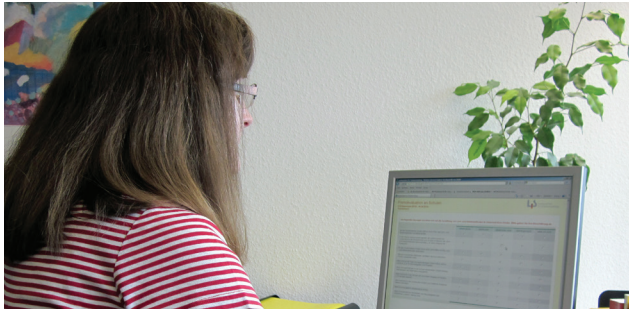
*Innovativer
Bildungsservice*

Fremdevaluation

an allgemein bildenden Schulen
in Baden-Württemberg

Informationen für Eltern





Onlinebefragung

Auf einer passwortgeschützten Webseite werden Aussagen zur Schule und zum Unterricht gemacht. Diesen kann zugestimmt oder nicht zugestimmt werden. Zum Beispiel:

-
- ? Mein Kind erhält Tipps zur eigenständigen Organisation seines Lernens (z. B. Hausaufgaben).
 - ? Die Lehrerinnen und Lehrer ermutigen und loben mein Kind.
 - ? Ich erhalte von der Schule rechtzeitig alle Informationen, die für mich als Elternteil wichtig sind.
-

Für die schriftliche Befragung sind je nach Schulart und -größe bestimmte Klassenstufen vorgesehen, in denen alle Schülerinnen und Schüler und deren Eltern befragt werden.

Eltern, die zu diesem Personenkreis gehören, bekommen von der Schule einen Zugangscodes, mit dem sie die Onlinebefragung von zuhause aus durchführen können. Die Befragung ist anonym. Eltern, deren Kinder eine Sonderschule besuchen, werden nicht online, sondern im Rahmen von Interviews befragt.



Unterrichtsbeobachtung

Das Evaluationsteam beobachtet an den zwei Schulbesuchstagen je nach Schulgröße unterschiedlich viele Unterrichtssituationen und schaut unter anderem auf Folgendes:

-
- 📖 Wie ist der Kommunikationsstil im Unterricht?
 - 📖 Arbeiten Schülerinnen und Schüler an unterschiedlichen Aufgaben bzw. in unterschiedlichem Lerntempo?
 - 📖 Sind Regeln im Umgang mit Störungen erkennbar?
-

Dabei achtet das Team darauf, dass möglichst viele verschiedene Fächer, Stufen und Klassen beobachtet werden. Jeweils eine Evaluatorin bzw. ein Evaluator sitzt für 20 Minuten im Klassenzimmer und macht sich Notizen auf einem Beobachtungsbogen.

Bei den Unterrichtsbeobachtungen wird auf das gesamte Geschehen geschaut. Es werden keine einzelnen Lehrkräfte oder Schülerinnen bzw. Schüler bewertet.



Elterninterview

Immer 6 bis 8 Eltern/Erziehungsberechtigte sitzen zusammen in einem Gruppeninterview. Ihnen werden verschiedene Fragen gestellt. Zum Beispiel:

-
- 🗨 Wie werden Sie als Eltern über Aktivitäten und Vorhaben der Schule informiert? Wie können Sie selbst eigene Vorschläge einbringen und selbst aktiv werden?
 - 🗨 Wie arbeitet die Schule mit Ihnen zusammen, um Ihre Kinder zu fördern?
 - 🗨 Wie geben die Lehrkräfte Ihren Kindern Hinweise, wie diese ihre Leistungen verbessern können? In welcher Form werden diese Hinweise gegeben?
-

Am Elterninterview nehmen Elternvertreterinnen und -vertreter aller Klassenstufen teil.

Eine Person aus dem Evaluationsteam stellt dabei zu einzelnen Qualitätsbereichen Fragen, eine andere protokolliert die Antworten. Die Namen der Befragten werden dabei nicht dokumentiert.